

Wyrób medyczny

Clotidal TOTAL

Izotoniczny roztwór ginekologiczny, pH 4.0

SKŁAD

Hydroksyetyloceluloza 0,60 g
Kwas mlekowy 0,20 g
Gliceryna 2,00 g
Chlorek potasu 0,15 g
Disodu edetynian 0,10 g
Chlorowodorek poliheksametylenobiguaniu (PHMB) 0,10 g
Woda oczyszczona do 100 ml

KATEGORIA PRODUKTU

Wyrób medyczny do jednorazowego użytku.

WŁAŚCIWOŚCI

Stosowanie Clotidal TOTAL pomaga przywrócić normalne funkcje fizjologiczne nawet podczas inwazyjnego leczenia farmakologicznego lub leczenia metodami fizycznymi. Stosowanie Clotidal TOTAL w leczeniu schorzeń pochwy lub po leczeniu metodami fizycznymi pomaga przywrócić normalne warunki fizjologiczne pochwy. Produkt zawiera poliheksanid (PHMB), kationowy środek powierzchniowo czynny o wysokiej tolerancji na wszystkich błonach śluzowych.

FORMA FARMACEUTYCZNA

Roztwór w butelce 100 ml.

INFORMACJE KLINICZNE

WSKAZANIA

Leczenie zapalenia sromu i pochwy oraz zapalenia szyjki macicy dowolnego pochodzenia i rodzaju poprzez przywrócenie i utrzymanie fizjologicznych warunków środowiska pochwy. Pomocniczo w procesach reepitelializacji (odbudowy nabłonka) po leczeniu metodami fizycznymi (DTC - diatermokoagulacja, laseroterapia, krioterapia), wywierając ochronne, barierowe działanie u dorosłych kobiet.

PRZECIWWSKAZANIA

Stwierdzona nadwrażliwość na którykolwiek ze składników.

DZIAŁANIA NIEPOŻĄDANE

W niektórych przypadkach może wystąpić nietolerancja (pieczenie lub podrażnienie), nie prowadzi to jednak do żadnych konsekwencji i nie wymaga zmiany leczenia. Pacjentki powinny zgłaszać lekarzowi i farmaceutyce wszelkie działania niepożądane, co do których istnieje podejrzenie, że mogą być spowodowane stosowaniem produktu.

INTERAKCJE

Obecnie nie są znane żadne interakcje z innymi wyrobami, substancjami lub lekami.

WPLYW NA ZDOLNOŚĆ PROWADZENIA POJAZDÓW MECHANICZNYCH I OBSŁUGĘ MASZYN

Nie odnotowano wpływu na zdolność prowadzenia pojazdów mechanicznych ani obsługiwanie maszyn.

DAWKOWANIE I SPOSÓB PODAWANIA

Jednorazowa aplikacja produktu jest wystarczająca. W razie potrzeby może być powtórzona po 4 dniach zgodnie z zaleceniami lekarza.

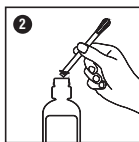
110 x 150 mm (str. 1/2)

Czcionka - wysokość x	Wersja	Data
≥ 1,2 mm	ClotiTot_leaf100_cut2_v1	2025_07_09

INSTRUKCJE UŻYTKOWANIA



Usunąć zabezpieczenie gwarancyjne i zamykające, przesuwając je w bok.



Wyciągnij kaniulę z osłony i umieść ją na butelce, upewniając się, że została prawidłowo zamocowana;

- Wybierz odpowiednią pozycję, aby roztwór mógł zadziałać we właściwy sposób;
- Ostrożnie wprowadzić kaniulę do kanału pochwy do połowy jej długości;
- Ściśnij butelkę aż do jej całkowitego opróżnienia. Wybrana pozycja powinna umożliwić pozostanie roztworu w pochwie przez kilka minut, tak by roztwór zaczął działać. Należy również postępować zgodnie z ewentualnymi zaleceniami lekarza prowadzącego.



OSTRZEŻENIA

Zastosować tylko raz i wyrzucić pojemnik jednodawkowy z resztą zawartości. Stosowanie wszystkich produktów do stosowania miejscowego, zwłaszcza długotrwałe, może prowadzić do uczulenia. W takim wypadku należy przerwać stosowanie produktu i skonsultować się z lekarzem w celu podjęcia odpowiedniej leczenia. Produkt należy podawać wyłącznie dopochwowo. W normalnych warunkach stosowania nie odnotowano szkodliwego działania spowodowanego przedawkowaniem. Stosowanie produktu w okresie ciąży należy skonsultować z lekarzem. Nie stosować produktu w przypadku uczulenia na którykolwiek z jego składników. Nie stosować produktu po upływie terminu ważności podanego na opakowaniu. Nie stosować produktu, jeśli opakowanie jest uszkodzone. Przechowywać w miejscu niedostępnym dla dzieci. Nie polykać. Wszelkie poważne zdarzenia związane z wyrobem medycznym należy zgłaszać producentowi i właściwemu organowi państwa członkowskiego, w którym znajduje się siedziba producenta.

WSKAZANIA DOTYCZĄCE PRZECHOWYWANIA

Przechowywać w temperaturze pokojowej ($\leq 25^{\circ}\text{C}$), z dala od światła i źródeł ciepła.

OPAKOWANIE

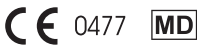
1 butelka 100 ml z kaniulą dopochwową

Producent INGE S.p.A. Via Garibaldi 190, 20024 S. Maria Rossa di Garbagnate Milanese (MI)

UTYLIZACJA

Nie określono specjalnych warunków, których należy przestrzegać podczas utylizacji produktu.

Należy zapoznać się z obowiązującymi przepisami lokalnymi.



Papier PAP 22

Recycling/selektywna zbiórka odpadów - Sprawdź zalecenia obowiązujące w Twoim miejscu zamieszkania.



Lo.Li. Pharma S.r.l.

Via Sabatino Gianni, 14-00156 Roma

Dystrybutor:



USP Zdrowie



USP Zdrowie Sp. z o.o.

ul. Poleczki 35, 02-822

Warszawa



22 543 60 00

110 x 150 mm (str. 2/2)

Czcionka - wysokość x	Wersja	Data
≥ 1,2 mm	ClotiTot_leaf100_cut2_v1	2025_07_09